



КАТАЛОГ ЗАПОРНОЙ АРМАТУРЫ ВЫСОКОГО ДАВЛЕНИЯ

Архангельск (8182)63-90-72
Астана +7(7172)727-132
Астрахань (8512)99-46-04
Барнаул (3852)73-04-60
Белгород (4722)40-23-64
Брянск (4832)59-03-52
Владивосток (423)249-28-31
Волгоград (844)278-03-48
Вологда (8172)26-41-59
Воронеж (473)204-51-73
Екатеринбург (343)384-55-89
Иваново (4932)77-34-06
Ижевск (3412)26-03-58
Казань (843)206-01-48

Калининград (4012)72-03-81
Калуга (4842)92-23-67
Кемерово (3842)65-04-62
Киров (8332)68-02-04
Краснодар (861)203-40-90
Красноярск (391)204-63-61
Курск (4712)77-13-04
Липецк (4742)52-20-81
Магнитогорск (3519)55-03-13
Москва (495)268-04-70
Мурманск (8152)59-64-93
Набережные Челны (8552)20-53-41
Нижний Новгород (831)429-08-12
Новокузнецк (3843)20-46-81

Новосибирск (383)227-86-73
Омск (3812)21-46-40
Орел (4862)44-53-42
Оренбург (3532)37-68-04
Пенза (8412)22-31-16
Пермь (342)205-81-47
Ростов-на-Дону (863)308-18-15
Рязань (4912)46-61-64
Самара (846)206-03-16
Санкт-Петербург (812)309-46-40
Саратов (845)249-38-78
Севастополь (8692)22-31-93
Симферополь (3652)67-13-56
Смоленск (4812)29-41-54

Сочи (862)225-72-31
Ставрополь (8652)20-65-13
Сургут (3462)77-98-35
Тверь (4822)63-31-35
Томск (3822)98-41-53
Тула (4872)74-02-29
Тюмень (3452)66-21-18
Ульяновск (8422)24-23-59
Уфа (347)22948 -12
Хабаровск (4212)92-98-04
Челябинск (351)202-03-61
Череповец (8202)49-02-64
Ярославль (4852)69-52-93

Киргизия (996)312-96-26-47 **Казахстан** (772)734-952-31 **Таджикистан** (992)427-82-92-69

Единый адрес для всех регионов: sap@nt-rt.ru || www.sklapan.nt-rt.ru



СПЕЦКЛАПАН

ОГЛАВЛЕНИЕ

№	Номенклатура	Марка
1.	Клапан угловой запорный	КЗСК-КЗУ
2.	Клапан запорный прямооточный	КЗСК-КЗ
3.	Клапан обратный	КЗСК-КО
4.	Клапан предохранительный	КЗСК-ППК
5.	Блок предохранительный	КЗСК-ППК
6.	Изделия по специальному заказу	-
7.	Задвижка клиновая	КЗСК-ЗК
8.	Задвижка клиновая стальная	КЗСК-ЗКС
9.	Клапан регулирующий	КЗСК-КР
10.	Клапан пробковый	КЗСК-КП
11.	Задвижка фланцевая	КЗСК-ЗФ
12.	Устройство переключающее	КЗСК-УП

АРМАТУРА НЕФТЕХИМИЧЕСКОЙ ПРОМЫШЛЕННОСТИ





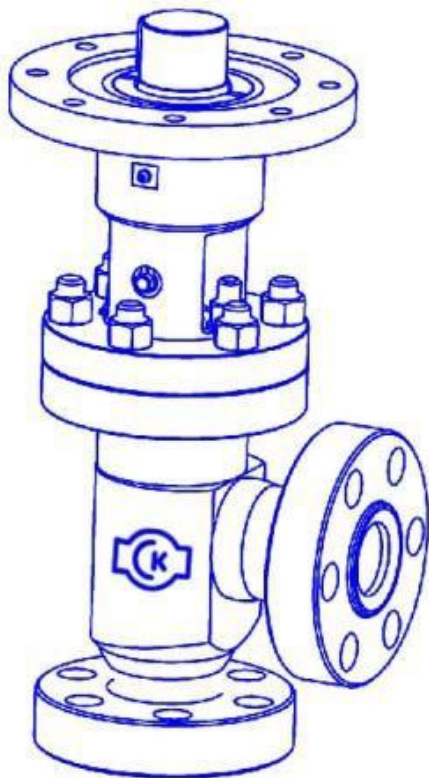
СПЕЦКЛАПАН

Клапан угловой запорный

КЗСК-КЗУ

DN 6 - 150 мм

PN до 40 МПа



Клапан запорный угловой предназначен для установки в системах трубопроводов высокого давления в качестве запорного устройства. Служит для перекрытия потока рабочей среды (жидкой или газообразной). Угловая конструкция призвана для экономии места, повышения надежности и увеличения срока работы на отказ.

Основные характеристики

- Присоединение: фланцевое по ГОСТ 9399-81 с линзовым уплотнением
- Конструкция: сварная или сборная (по заказу)
- Материал корпусных деталей: нержавеющая сталь или легированная сталь (по заказу)
- Давление условное, PN: до 40,0 МПа
- Проход условный, DN: 6, 10, 15, 25, 32, 40, 50, 65, 80, 100, 125, 150 мм.
- Управление: маховик/редуктор/электропривод (по заказу)
- Температура среды: -40 — +550°С
- Конструктивные размеры в соответствии с ГОСТ 22799-83
- Присоединительные концы по ГОСТ 9400-81.
- Возможно исполнение по DIN, ANSI.

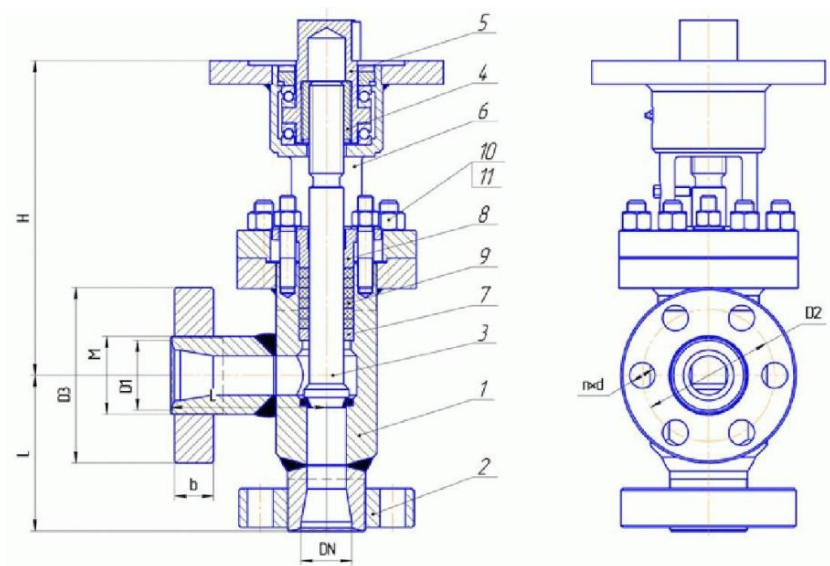
Клапан угловой запорный

КЗСК-КЗУ

DN 6 - 150 мм

PN до 40 МПа

Чертеж общего вида



Поз.	Наименование	Исполнение 00	Исполнение 01
1	Корпус	Ст.03Х17Н14М3	Ст. 17Г1С
2	Фланцы	Ст.03Х17Н14М3	Ст. 17Г1С
3	Шпиндель	Ст.03Х17Н14М3	Ст. 20Х13
4	Втулка резьбовая	Бронза БрА10Ж3Мц2	Бронза БрА10Ж3Мц2
5	Втулка	Ст. 17Г1С	Ст. 17Г1С
6	Стойка	Ст. 17Г1С	Ст. 17Г1С
7	Кольцо	Ст.03Х17Н14М3	Ст. 20Х13
8	Грунтобукса	Ст.03Х17Н14М3	Ст.20Х13
9	Уплотнение	Кольца терморезинит	Кольца терморезинит
10	Болт	Ст. 35Х	Ст. 35Х
11	Гайка	Ст. 35	Ст. 35Х
12	<small>Подготовка изделия и сайта корпоративной информации проблематику, информация 45.50 ИС.</small>		

Основные присоединительные размеры угловых запорных клапанов КЗСК-КЗУ DN 6 — 150 мм.

DN	6	10	15	25	32	40	50	65	80	100	125	150
D3	70	95	105	115	135	165	200	225	260	300	330	400
D2	42	60	68	80	95	115	145	170	195	235	255	315
D1	10	18	28	37	43	55	72	90	115	132	162	195
M	M14x1,5	M24x2	M33x2	M42x2	M48x2	M64x3	M80x3	M100x3	M125x4	M155x4	M175x6	M215x6
b	15	20	20	25	30	35	40	50	55	70	70	95
n	3	3	3	4	4	6	6	6	6	8	8	8
d	16	18	18	18	22	24	29	33	36	39	42	48
Болт	M14	M16	M16	M16	M20	M22	M27	M30	M33	M36	M39	M45
H	125	125	140	250	310	390	420	420	525	550	610	660
L	60	85	95	110	120	150	170	200	235	250	290	360



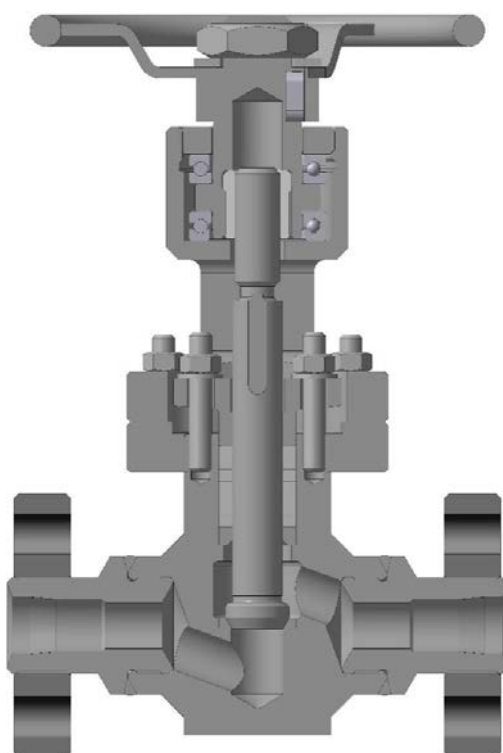
СПЕЦКЛАПАН

Клапан запорный прямооточный

КЗСК-КЗ

DN 6 - 150 мм

PN до 40 МПа



Клапан запорный проходной (прямоточный) предназначен для установки в системах трубопроводов высокого давления в качестве запорного устройства. Служит для перекрытия потока рабочей среды (жидкой или газообразной).

Основные характеристики

Присоединение: фланцевое по ГОСТ 9399-81 с линзовым уплотнением, возможно исполнение по DIN, ANSI.

Материал корпусных деталей: нержавеющая сталь или легированная сталь (по заказу)

Давление условное, PN: до 40,0 МПа

Проход условный, DN: 6, 10, 15, 25, 32, 40, 50, 65, 80, 100, 125, 150 мм.

Управление: маховик/редуктор/электропривод (по заказу)

Температура среды: -40 — +550 °C

Клапан запорный прямооточный

КЗСК-КЗ
 DN 6 - 150 мм
 PN до 40 МПа

Чертеж общего вида (вариант 1)

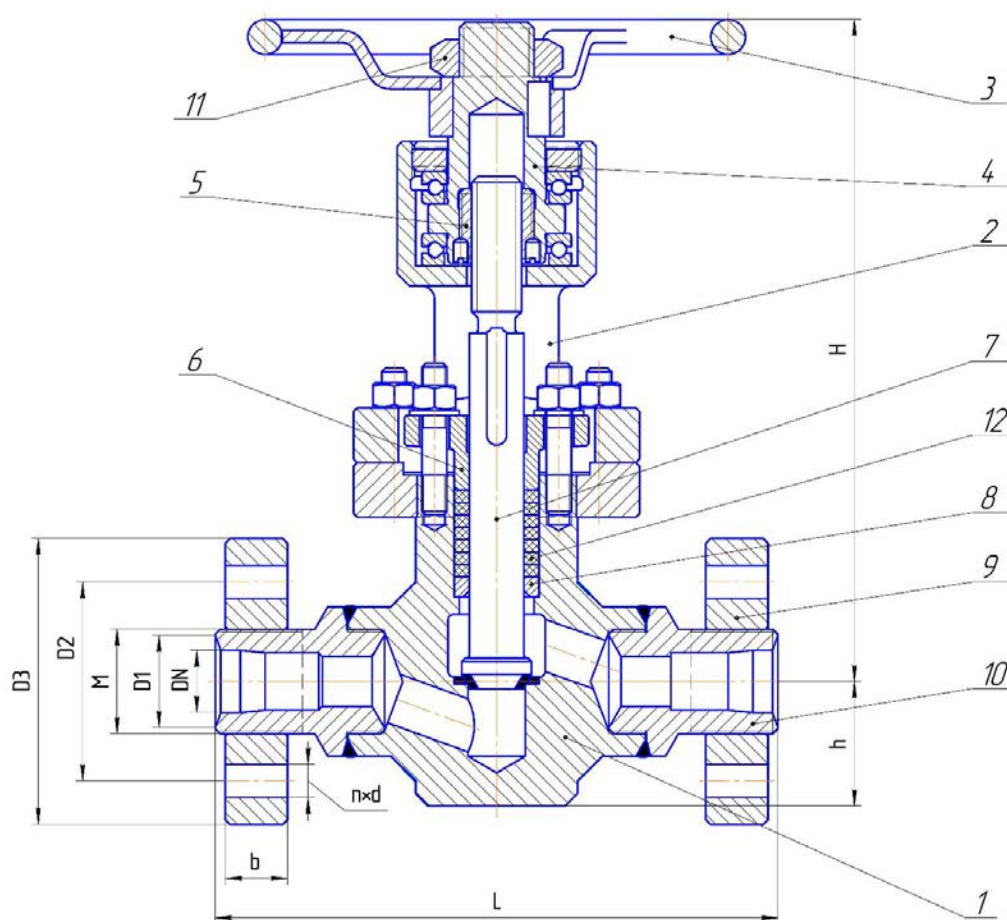


Таблица размеров
 (размеры других диаметров – по запросу)

DN	D3	D2	D1	M	b	n	d	Болт	H	L	h
25	115	80	37	M42x2	25	4	18	M16	266	220	50
50	200	145	72	M80x3	40	6	29	M27	515	400	100
80	260	195	115	M125x4	55	6	36	M33	550	550	135

Клапан запорный прямооточный

КЗСК-КЗ

DN 6 - 150 мм

PN до 40 МПа

Чертеж общего вида (вариант 2)

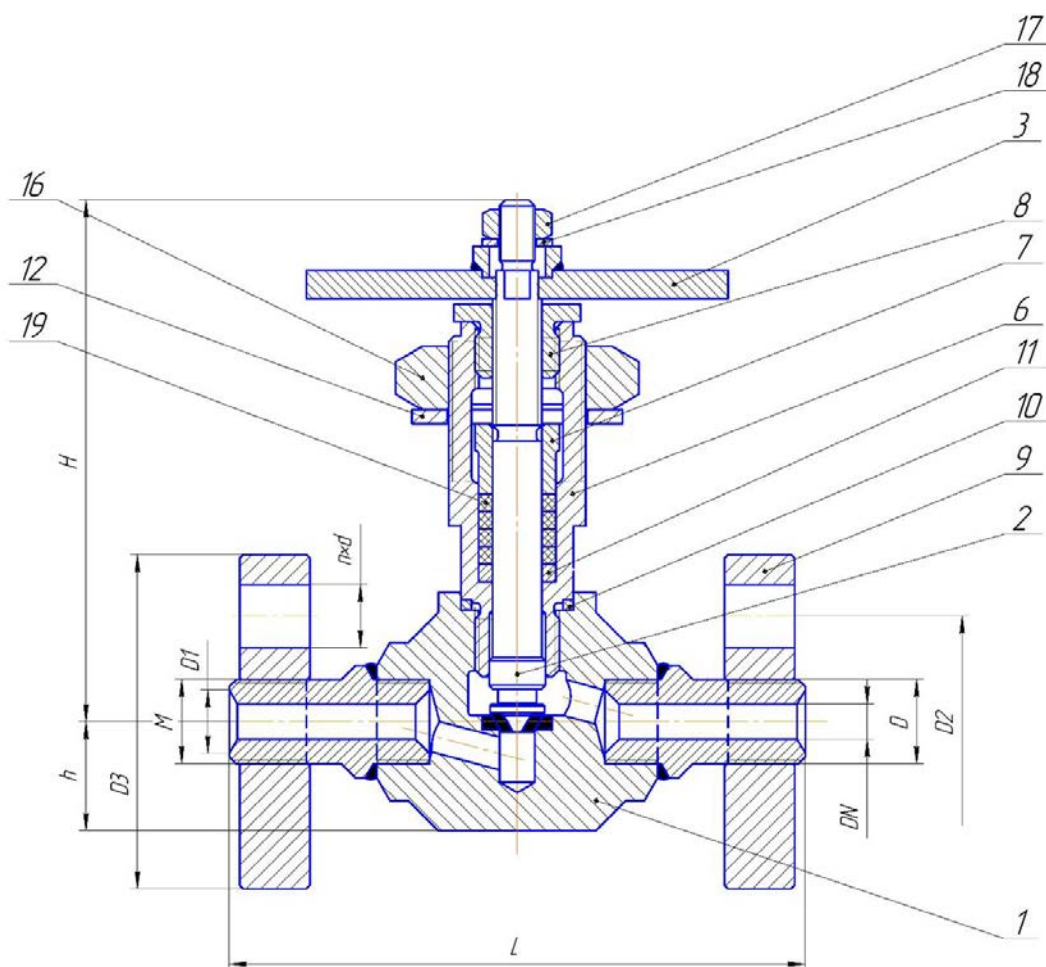


Таблица размеров

(размеры других диаметров – по запросу)

DN	D3	D2	D1	M	b	n	d	Болт	H	L	h
6	70	42	10	M14x1,5	15	3	16	M14	150	165	35
10	95	60	18	M24x2	20	3	18	M18	150	165	35
15	105	68	28	M33x2	20	3	18	M18	190	195	40

Клапан обратный

КЗСК-КО

DN 6 - 150 мм

PN до 40 МПа

Клапан обратный предназначен для установки в системах трубопроводов высокого давления в качестве неуправляемых, автоматически действующих защитных устройств, служащих для предотвращения обратного потока рабочей среды при аварийных ситуациях.

Основные характеристики

Присоединение: фланцевое по ГОСТ 9399-81 с линзовым уплотнением, возможно исполнение по DIN, ANSI.

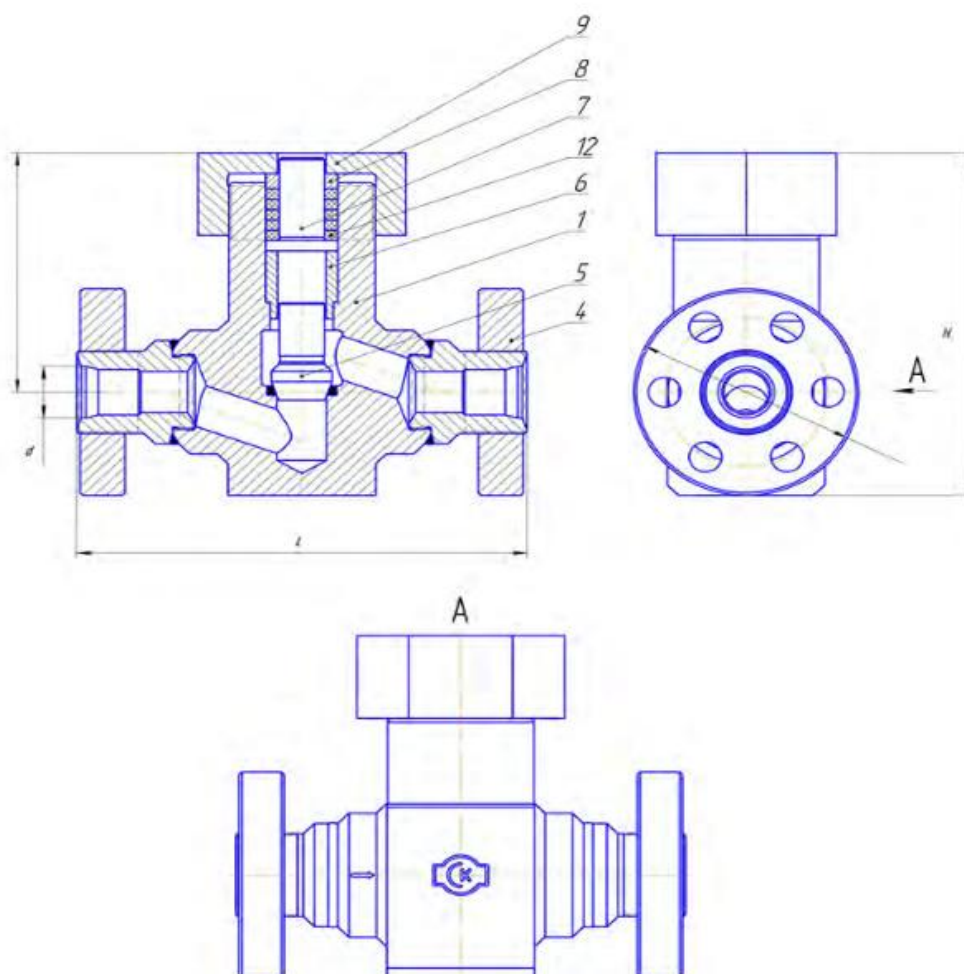
Материал корпусных деталей: нержавеющая сталь или легированная сталь (по заказу)

Давление условное, PN: до 40,0 МПа

Проход условный, DN: 6, 10, 15, 25, 32, 40, 50, 65, 80, 100, 125, 150, 200 мм.

Температура среды: -40 — +550 °С

Чертеж общего вида



*Возможно конструктивное исполнение в соответствии с клапанами запорными проходными (прямоточными) КЗСК-КЗ.



СПЕЦКЛАПАН

Клапан предохранительный

КЗСК-ППК

PN до 40 МПа

Клапан предохранительный предназначен для защиты оборудования от недопустимого превышения давления сверх установленного.

Основные характеристики

Рабочая среда: жидкая и газообразная химическая и нефтяная.

Конструкция: сборная (с резьбовым седлом) или цельная.

Температура среды: -40 — +550 °С

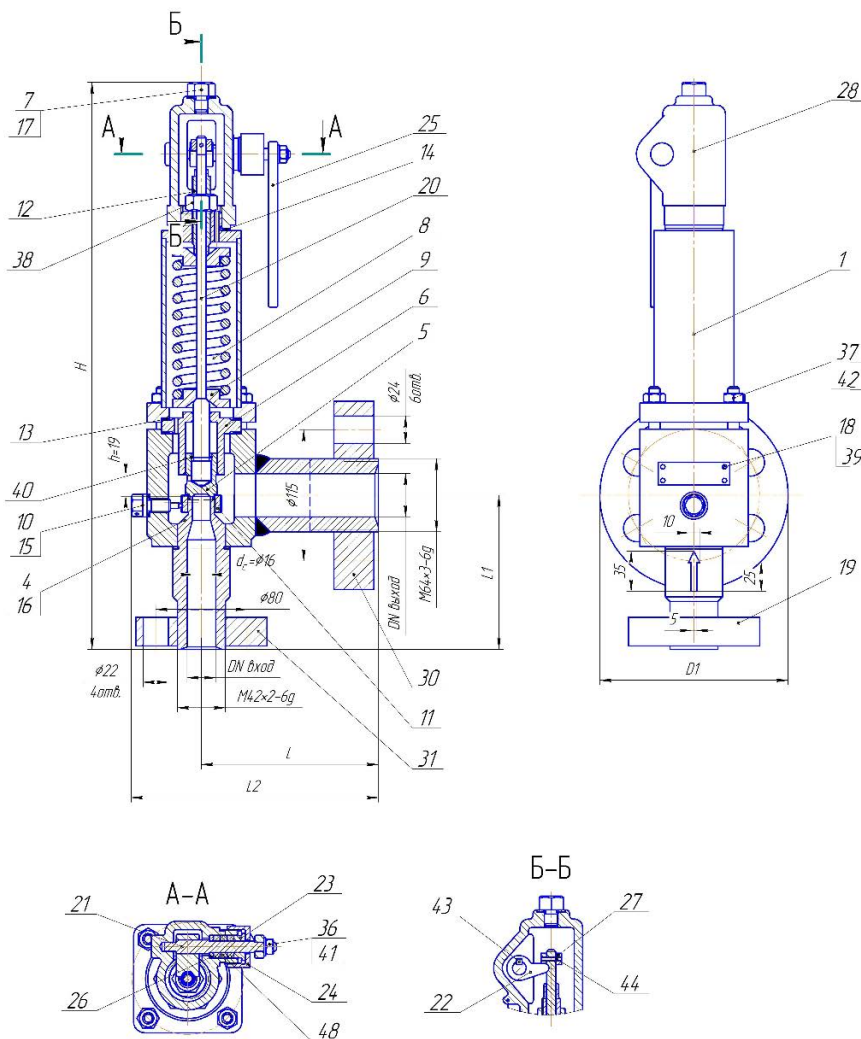
Присоединение: фланцевое по ГОСТ 9399-81 с линзовым уплотнением, возможно исполнение по DIN, ANSI.

Исполнение: фланцевое с ручным подрывом, или автомат.

Материал корпусных деталей: нержавеющая сталь или легированная сталь (по заказу).

Давление условное, PN: до 40 МПа.

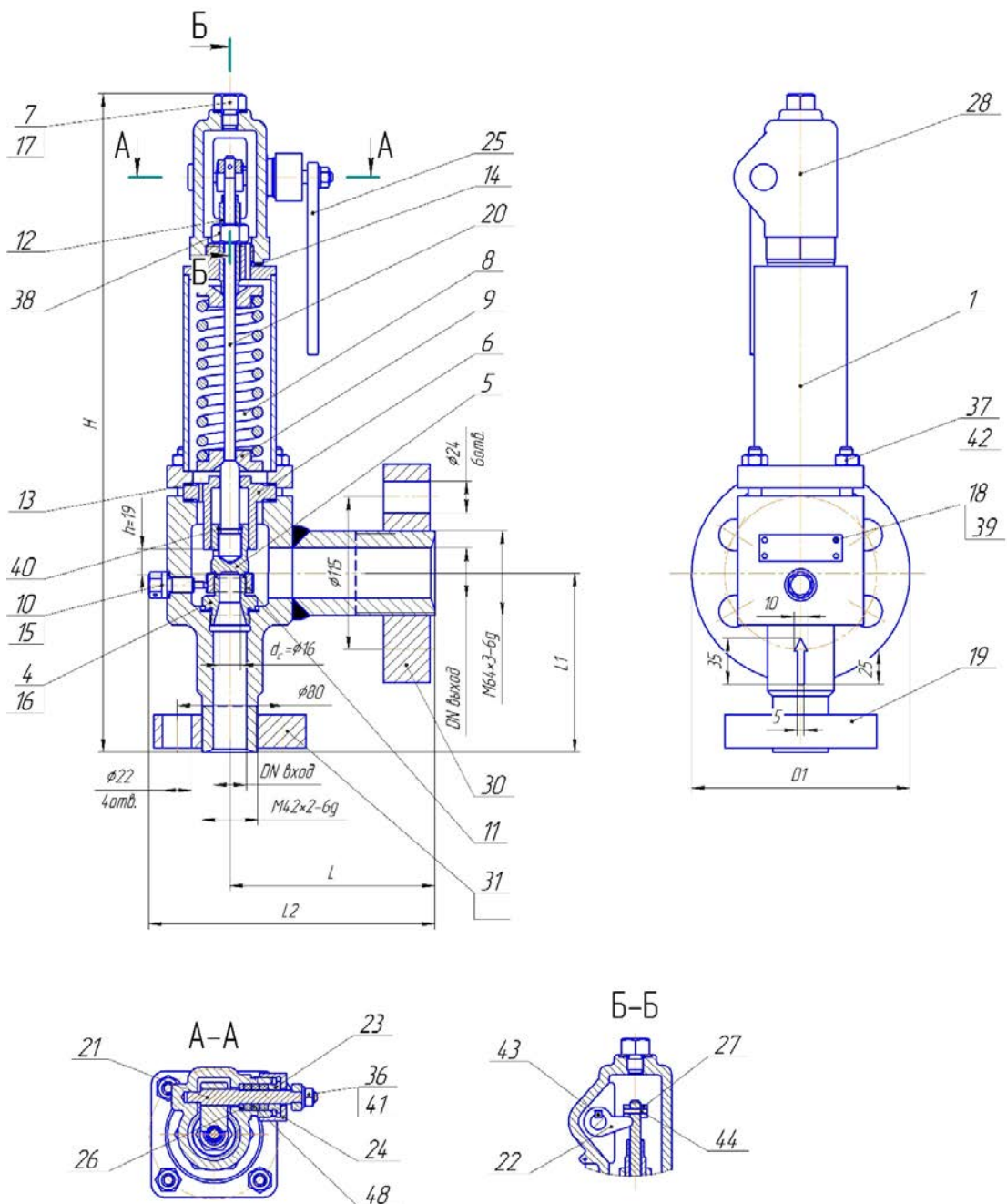
Чертеж общего вида (вариант 1 с резьбовым седлом)



Клапан предохранительный

КЗСК-ППК
 PN до 40 МПа

Чертеж общего вида (вариант 2)





СПЕЦКЛАПАН

Блок предохранительный

КЗСК-ППК

PN до 40 МПа



Блок предохранительный предназначен для защиты оборудования от недопустимого превышения давления сверх установленного.

Основные характеристики

Рабочая среда: жидкая и газообразная химическая и нефтяная.

Конструкция: сборная (с резьбовым седлом) или цельная.

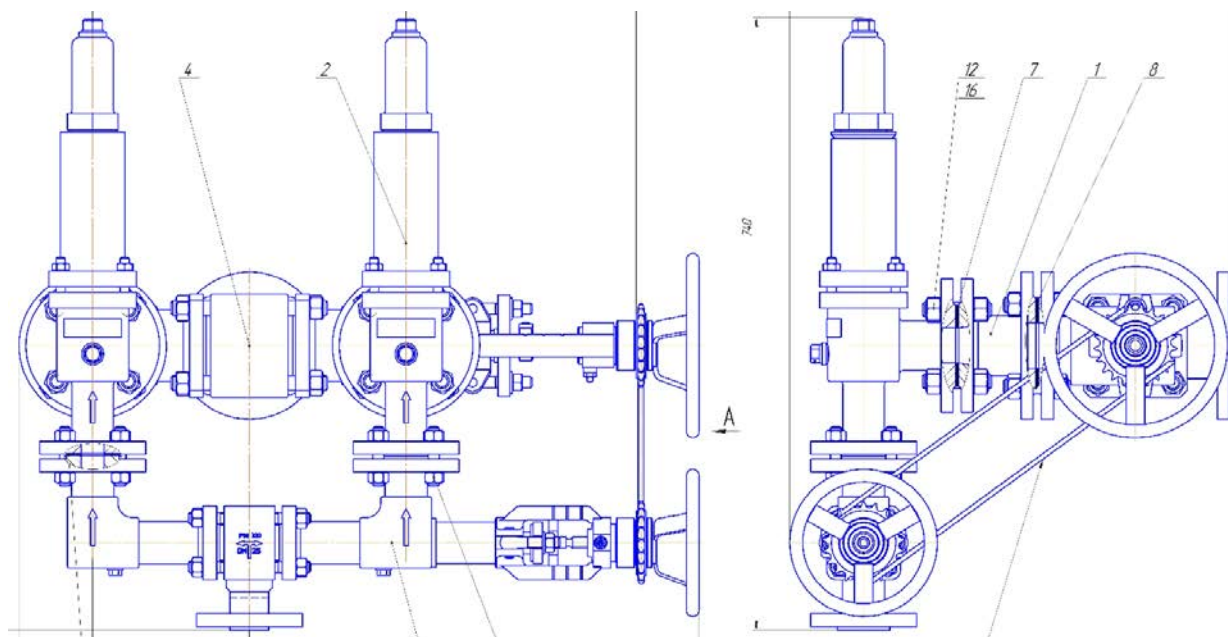
Температура среды: -40 — +550 °С

Присоединение: фланцевое по ГОСТ 9399-81 с линзовым уплотнением, возможно исполнение по DIN, ANSI.

Материал корпусных деталей: нержавеющая сталь или легированная сталь (по заказу).

Давление условное, PN: до 40 МПа.

Чертеж общего вида

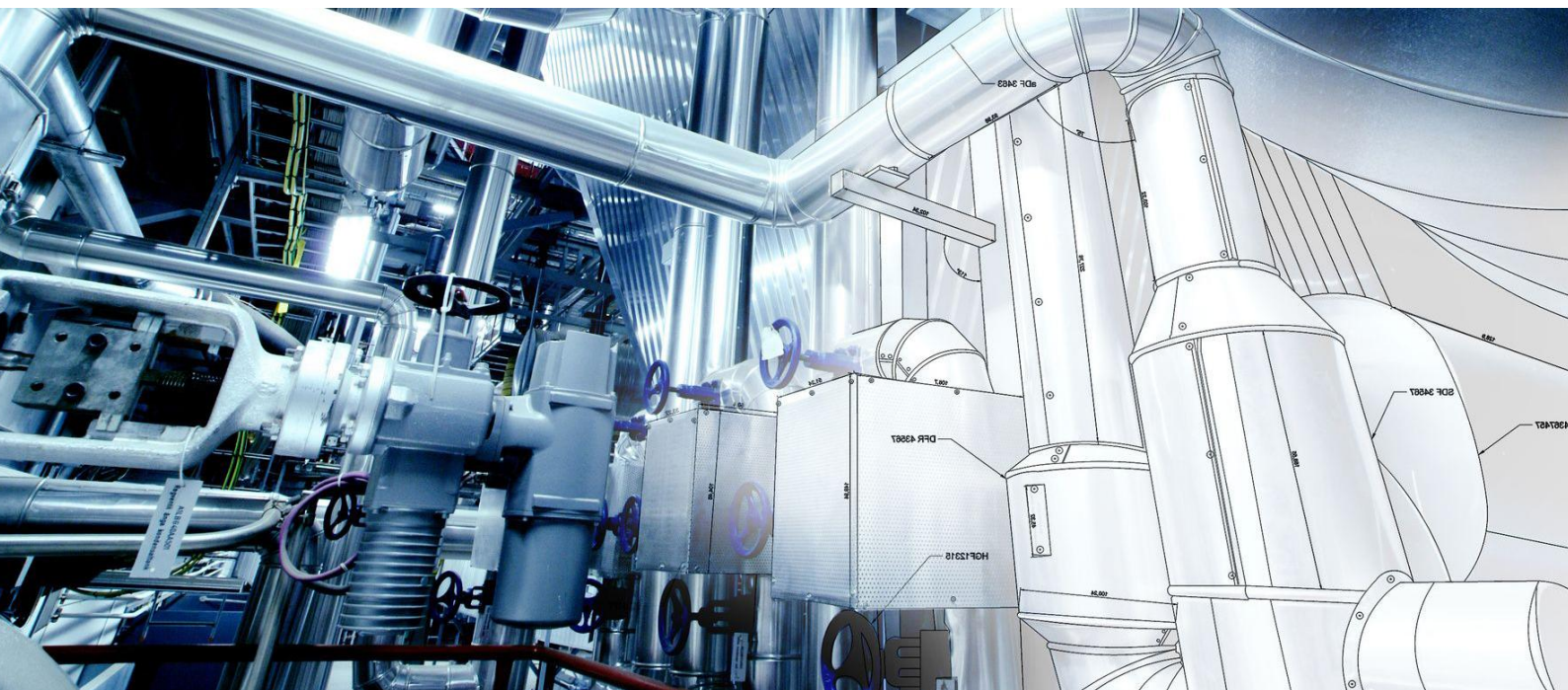


Специальный заказ

Исполнение отсечной и запорной арматуры под заказ

Каменский завод СПЕЦКЛАПАН имеет в своём штате опытных специалистов с многолетним практическим стажем и большим опытом в разработки технической документации. Это позволяет нам производить качественные клапаны в соответствии с требованиями Заказчика по индивидуальным чертежам, разработанных нашими конструкторами в собственном проектом офисе завода. Для обеспечения строгих соответствий техническим условиям заказчика, как по характеристикам, так и по присоединительным размерам, возможно так же разработка сборочных чертежей на основании данных заменяемого оборудования.

Каменский завод СПЕЦКЛАПАН сотрудничает с рядом научно-исследовательских институтов предприятий нефтеперерабатывающей и нефтехимической промышленности по согласованию и подбору материалов на коррозионные, абразивные и агрессивные среды. В сложных технических вопросах наши конструктора консультируются и обмениваясь опытом с ЦКБА.





СПЕЦКЛАПАН

ЭНЕРГЕТИЧЕСКАЯ АРМАТУРА





СПЕЦКЛАПАН

Задвижка клиновая

КЗСК-ЗК

DN 50 - 400 мм

PN до 40 МПа



Применяются в качестве запорных устройств на трубопроводах, транспортирующих жидкие и газообразные среды при температуре до 700°C, агрессивные среды, скорость коррозии нержавеющей сталей в которых не более 0,2 мм/год при температуре 480°C и PN 6,3МПа и служат только для отключения рабочей среды. Основное исполнение задвижек по классу герметичности затвора согласно ГОСТ 54808-2011

Материал корпуса - сталь 25Л (для сред с рабочей температурой до 450°C); 12Х18Н9ТЛ, 12Х18Н12М3ТЛ (для сред с рабочей температурой до 650°C), 12Х1МФ, возможно исполнение по заказу.

Присоединение к трубопроводу: приварное, фланцевое по ГОСТ 12815-80, 12821-80, резьбовыми фланцами по ГОСТ 9399-81 с линзовым уплотнением. Возможно исполнение по DIN, ANSI.

Тип привода: Ручной (маховик-М, редуктор цилиндрический - Ц, редуктор конический - К, и привод - Э.

Основные технические данные и характеристики *

DN, мм	DN эф., мм	Наименование параметра			
		Давление PN, МПа	Габаритные размеры, не более:		
			Строительная длина, мм	Ширина, мм	Высота (H), мм
50	46	6,3..40МПа (63..400кг/с м ²)	250	150	330
80	77		310	265	635
100	96		350	265	635
150	144		450	375	946
200	144		550	375	946
250	210		650	450	1095
300	210		750	450	1095
350	250		850	530	1260
400	350		950	560	1320

Примечание

DN 50-400 – для присоединения под приварку. Строительные длины указаны для задвижек под приварку. Строительные длины для фланцевых задвижек – по рабочим чертежам. Строительные длины по заказу потребителей могут быть произвольно изменены.

*Все данные уточняются по рабочим чертежам. Возможно исполнение по заказу.



СПЕЦКЛАПАН

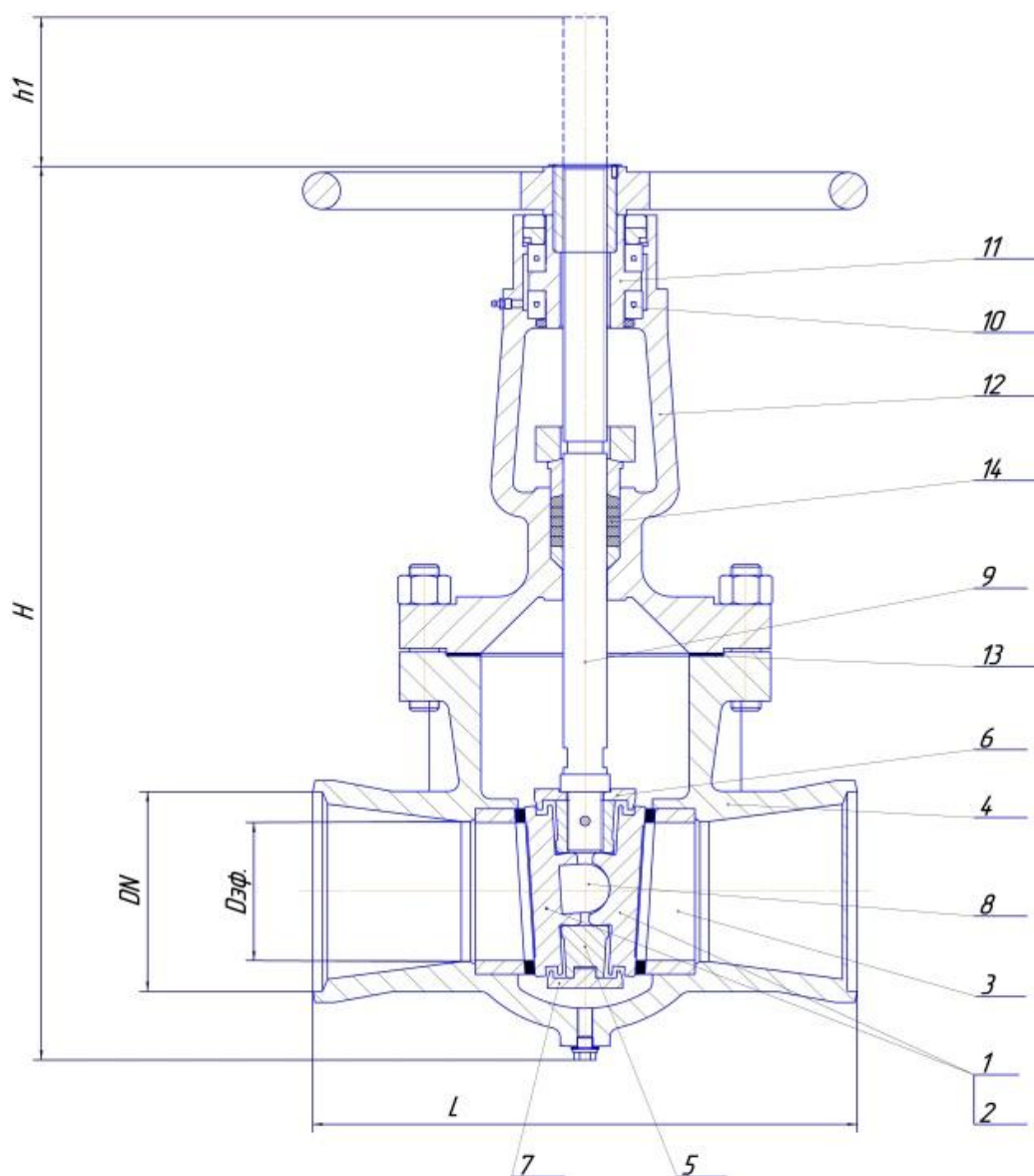
Задвижка клиновая

КЗСК-ЗК

DN 50 - 400 мм

PN до 40 МПа

Чертеж



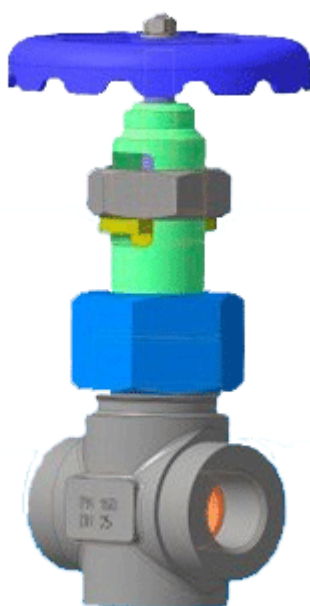
- | | |
|----------------|----------------------|
| 1, 2 - тарелки | 9 - шпindelь |
| 3 - седла | 10 - подшипники |
| 4 - корпус | 11 - втулка шпинделя |
| 5 - обойма | 12 - крышка |
| 6, 7 - планки | 13 - прокладка |
| 8 - грибок | 14 - набивка |

Задвижка клиновая стальная

КЗСК-ЗКС

DN 15, 20, 25

PN до 40 МПа



Применяются в качестве запорных устройств на трубопроводах, транспортирующих жидкие и газообразные среды при температуре до 600°C. Задвижки изготавливаются с клином жёсткой конструкции и аналогичны задвижкам З1лс77нж. Основное исполнение задвижек по классу герметичности затвора согласно ГОСТ 54808-2011.

Корпус задвижек выполняется литьем из стали 25Л по ГОСТ 977-88, а также из стали 20ХМФЛ, возможно исполнение по заказу.

Присоединение к трубопроводу: приварное, фланцевое по ГОСТ 12815-80, 12821-80, резьбовыми фланцами по ГОСТ 9399-81 с линзовым уплотнением. Задвижки устанавливаются на горизонтальных и вертикальных участках трубопроводов с направлением потока среды с любой стороны. Возможно исполнение по DIN, ANSI.

Тип привода – ручной маховик.

Основные технические данные и характеристики

Обозначение	ЗК-ХХ-160-М		
Условный проход, d1, мм	15	20	25
Давление PN, МПа	6,3 - 40		
Температура рабочей среды, t°C	от -40 до +450/от -40 до +560		
Строительная длина, мм	90	90	105
Класс герметичности в затворе	A	A	A
Привод	маховик	маховик	маховик
Расположение маховика	горизонтальное		
Присоединительные размеры, d, мм	Rc ½	Rc 1	Rc ¾

*Все данные уточняются по рабочим чертежам. Возможно исполнение по спецзаказу.



СПЕЦКЛАПАН

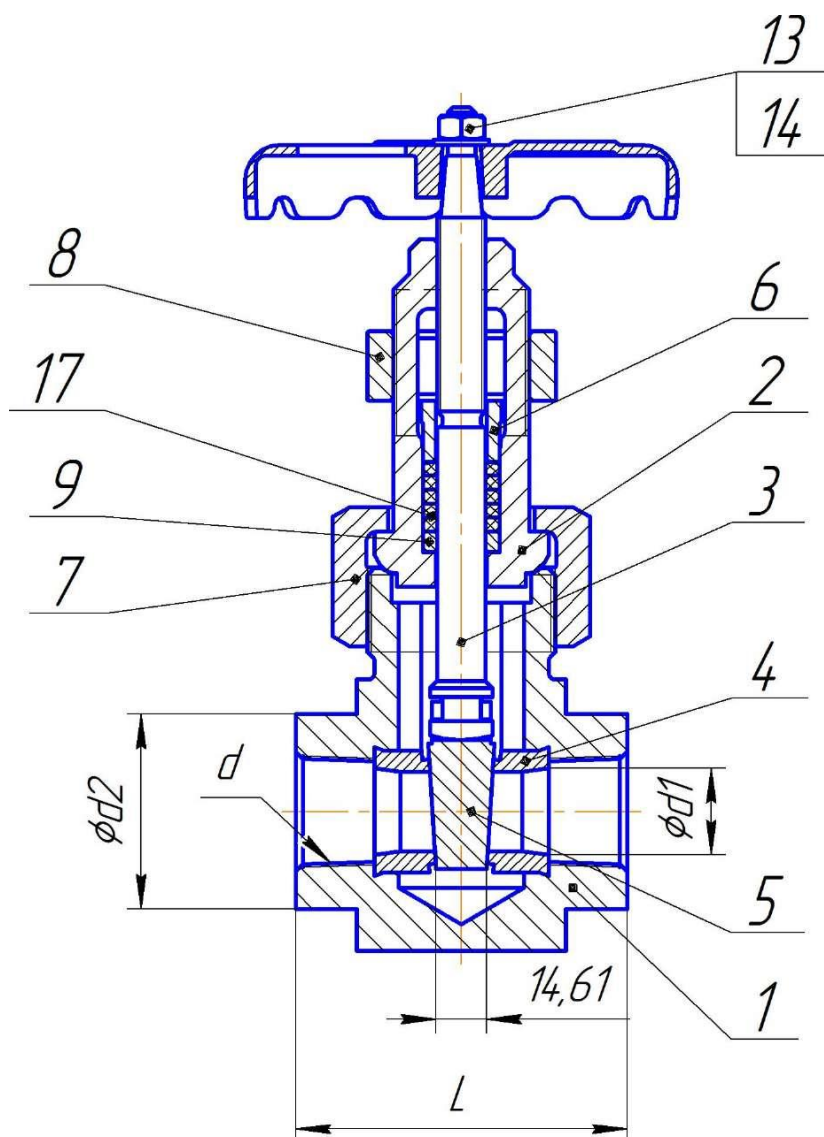
Задвижка клиновая стальная

КЗСК-ЗКС

DN 15, 20, 25

PN до 40 МПа

Чертеж



1 - корпус, 2 - крышка, 3 - шпindelь, 4 - седло, 5 - клин, 6 - грундбукса, 7 - гайка корпуса, 8 - гайка крышки, 9 - кольцо, 10 - маховик, 13 - гайка, 14 - шайба, 17 - кольцо



СПЕЦКЛАПАН

Клапан регулирующий

КЗСК-КР

DN 10 - 200 мм



Применяется в качестве регулятора расхода среды.

Рабочая среда: вода, пар, нефтепродукты, агрессивные жидкости и газы.

Клапаны предназначены для наружной установки в закрытых помещениях с температурой окружающей среды от -40 °С до +70 °С.

Присоединение к трубопроводу с помощью сварки. Направление рабочей среды указано на корпусе. Возможно исполнение по DIN, ANSI.

Основные детали выполнены из следующих материалов: корпус – сталь 20, сталь 12Х1МФ, возможно исполнение по заказу.

Тип привода: Ручной маховик, редуктор, электропривод, пневмопривод.

Основные технические данные и характеристики клапанов, регулирующих и запорно-регулирующих *

Новое обозначение	Проход условный DN, мм	Максимальные параметры рабочей среды (расчетные)		Марка стали корпуса	Присоединяемый размер D×d, мм	Строительная длина, мм	Масса, кг
		Давление, Pp, МПа	Температура, tр, °С				
1	2	3	4	5	6	7	8
КЗСК-КР-10/373-280	10	37,3	280	25	22×9	110	1,3
КЗСК-КР-10/250-545	10	25	545	12Х1МФ	22×9	110	1,3
КЗСК-КР-20/373-280	20	37,3	280	25	32×18	160	2,5
КЗСК-КР-20/250-545	20	25	545	12Х1МФ	32×22	160	2,5
КЗСК-КР-20/245-300	20	24,5	300	20	32×22	-	6,7
КЗСК-КР-20/245-300-Э	20	24,5	300	20	32×22	-	46
КЗСК-КР-20/373-280-Э	20	37,3	280	20	32×18	-	46
КЗСК-КР-20/200-350-Э	20	20	350	20	29×19	-	46
КЗСК-КР-20/100-200-Э	20	10	200	20	26×18	-	26
КЗСК-КР-20/235-350-Э	20	23,5	350	20	32×20	-	42
КЗСК-КР-20/250-545-Э	20	25	545	12Х1МФ	32×18	160	30
КЗСК-КР-40/200-350-Э	40	20	350	20	46×37	245	81
КЗСК-КР-50/200-350-Э	50	20	350	20	60×48	-	54
КЗСК-КР-50/245-300	50	24,5	300	20	60×39	-	21
КЗСК-КР-50/245-300-Э	50	24,5	300	20	60×39	-	56

Клапан регулирующий

КЗСК-КР

DN 10 - 200 мм

Новое обозначение	Проход условный DN, мм	Максимальные параметры рабочей среды (расчетные)		Марка стали корпуса	Присоединяемый размер D×d, мм	Строительная длина, мм	Масса, кг
		Давление, Pp, МПа	Температура, tр, °С				
1	2	3	4	5	6	7	8
КЗСК-КР-50/137-560-Э	50	13,7	560	12X1МФ	76×50	-	50
КЗСК-КР-50/200-350-Э	50	20	350	20	60×48	245	81
КЗСК-КР-65/200-350-Э	65	20	350	20	76×61	-	55
КЗСК-КР-65/245-300-М	65	24,5	300	20	76×58	-	21
КЗСК-КР-65/245-300-Э	65	24,5	300	20	76×58	-	56
КЗСК-КР-65/250-250-Э	65	25	250	20	76×58	250	83
КЗСК-КР-65/250-250-Э	65	25	250	20	76×58	250	83
КЗСК-КР-65/250-250-Э	65	25	250	20	76×58	-	50
КЗСК-КР-65/98-540-Э	65	9,8	540	12X1МФ	76×62	250	83
КЗСК-КР-65/98-540-Э1	65	9,8	540	12X1МФ	76×62		
КЗСК-КР1223-80-Р-10	80	9,8	300	25Л	89×76	259	70
КЗСК-КР1223-80-Э212-10	80	9,8	300	25Л	89×76	259	95
КЗСК-КР1223-100-Р-10	100	9,8	300	20	110×90	259	70
КЗСК-КР1223-100-Э212-10	100	9,8	300	20	110×90	259	95
КЗСК-КР1223-100-Э232-10	100	9,8	300	20	108×97	290	148
КЗСК-КР1223-100-Э231-10	100	9,8	300	20	108×97	290	148
КЗСК-КР1223-100-Э212-10	100	9,8	300	25Л	108×97	290	148
КЗСК-КР-100/284-510-Э	100	28,4	510	12X1МФ	146×102	550	267
КЗСК-КР-100/284-510-01-Э	100	28,4	510	12X1МФ	146×102	550	267

*Все данные уточняются по рабочим чертежам. Возможно исполнение по спецзаказу.



СПЕЦКЛАПАН

Клапан пробковый

КЗСК-КП

DN 150, 200, 250 мм



Применяются в качестве запорных устройств на трубопроводах, транспортирующих жидкие и газообразные среды (в том числе агрессивные - кислота, щелочь), скорость коррозии нержавеющей сталей в которых не более 0,2 мм/год, и служат только для отключения среды.

Тип привода: Р - рычаг, Р_в - винтовой, П, Э - под установку пневмо- или электропривода.

Материал корпуса: 12Х18Н10ТЛ, 12Х18Н12МЗТЛ, чугун, возможно исполнение по заказу.

Присоединение к трубопроводу - фланцевое по ГОСТ 12815-80, 12821-80. Возможно исполнение по DIN, ANSI.

Основные технические характеристики*

Обозначение изделия	DN, мм	Исп.	PN, МПа (кгс/см ²)	L, мм	H, мм	Пробное давление P _{пр} , МПа (кгс/см ²)	Масса, кг не более
КЗСК-КП-Р-150-10(16)	150	Р	1,0 (10)	450	700	1,5 (15)	150
		Р _в	1,6 (16)			2,4 (24)	
		П					
КЗСК-КП-Н-150-10(16)	150	Р		260	350		58
		Р _в					*
		П					*
КЗСК-КП-Н-200-10(16)	200	Р		290	365		80
		Р _в					*
		П					*
КЗСК-КП-Н-250-10(16)	250	Р		330	435		106
		Р _в					*

*Все данные уточняются по рабочим чертежам. Возможно исполнение по спецзаказу.



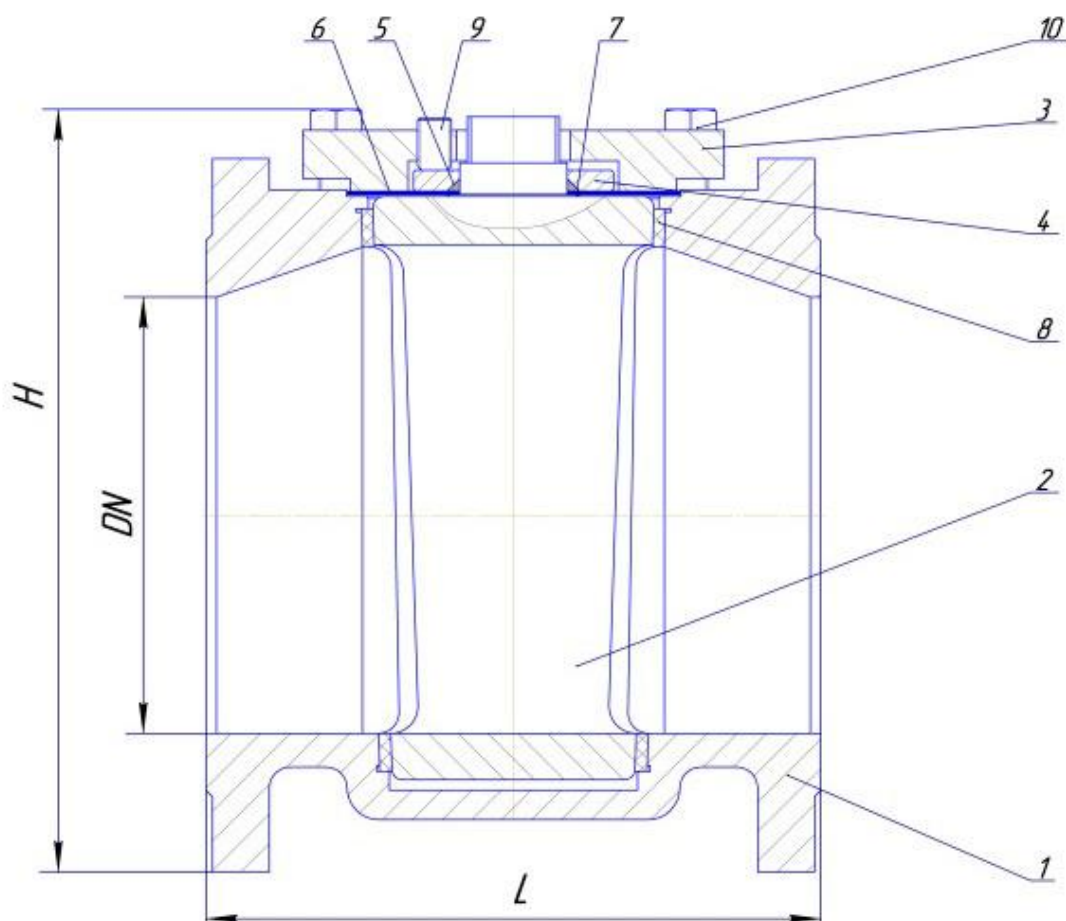
СПЕЦКЛАПАН

Клапан пробковый

КЗСК-КП

DN 150, 200, 250 мм

Чертеж



1 - корпус, 2 - пробка, 3 - крышка, 4 - кольцо нержавеющей, 5 - прокладка, 6 - прокладка нержавеющей, 7 - прокладка фторопластовая, 8 - втулка, 9 - винт, 10 - болт



СПЕЦКЛАПАН

Задвижка фланцевая

КЗСК-ЗФ

DN 50 - 2000 мм



Применяются в качестве запорного устройства на трубопроводах, транспортирующих неабразивные жидкие и газообразные среды с температурой рабочей среды не более 300°C для стальных задвижек DN 50÷1600мм и не более 120°C для чугунных DN50 ÷ 2000мм , по отношению к которым применяемые в задвижках материалы имеют низкую скорость коррозии.

Основные детали задвижек выполняются литьём из стали 25,35Л ГОСТ 977 или серого чугуна СЧ 20 ГОСТ 1412, а также сварными, кованными, штампованными, комбинированными.

По типу присоединения к трубопроводу задвижки выполняются с фланцами или патрубками под приварку к трубопроводу. Возможно исполнение по DIN, ANSI.

Типы шпинделя - выдвигной, не выдвигной. По требованию заказчика задвижки могут изготавливаться с кронштейном под установку пневмо, гидро или электропривода.



СПЕЦКЛАПАН

Устройство переключающее

КЗСК-УП

DN 25, 50, 80, 100, 150

PN до 40 МПа.



Устройство переключающее устанавливается в тех случаях, когда по условиям работы может возникнуть необходимость отключения одного предохранительного клапана и одновременно, без остановки рабочего процесса, подключение другого, для изменения направления потока среды или смешивания сред.

- Изготавливаются с фланцевым присоединением к трубопроводу, присоединительные размеры по ГОСТ12815-80, и ГОСТ 9399-81 с линзовым уплотнением. Уплотнительные поверхности золотника и седел из коррозионностойкой стали. Возможно исполнение по DIN, ANSI.
- Материал корпусных деталей – сталь 25 (по умолчанию); шпинделя, золотника, седел – сталь 20Х13; гайки ходовой – бронза.
- Управление: маховик/редуктор/электропривод (по заказу).

Материальное исполнение может изменяться по желанию заказчика.



СПЕЦКЛАПАН

Архангельск (8182)63-90-72
Астана +7(7172)727-132
Астрахань (8512)99-46-04
Барнаул (3852)73-04-60
Белгород (4722)40-23-64
Брянск (4832)59-03-52
Владивосток (423)249-28-31
Волгоград (844)278-03-48
Вологда (8172)26-41-59
Воронеж (473)204-51-73
Екатеринбург (343)384-55-89
Иваново (4932)77-34-06
Ижевск (3412)26-03-58
Казань (843)206-01-48

Калининград (4012)72-03-81
Калуга (4842)92-23-67
Кемерово (3842)65-04-62
Киров (8332)68-02-04
Краснодар (861)203-40-90
Красноярск (391)204-63-61
Курск (4712)77-13-04
Липецк (4742)52-20-81
Магнитогорск (3519)55-03-13
Москва (495)268-04-70
Мурманск (8152)59-64-93
Набережные Челны (8552)20-53-41
Нижний Новгород (831)429-08-12
Новокузнецк (3843)20-46-81

Новосибирск (383)227-86-73
Омск (3812)21-46-40
Орел (4862)44-53-42
Оренбург (3532)37-68-04
Пенза (8412)22-31-16
Пермь (342)205-81-47
Ростов-на-Дону (863)308-18-15
Рязань (4912)46-61-64
Самара (846)206-03-16
Санкт-Петербург (812)309-46-40
Саратов (845)249-38-78
Севастополь (8692)22-31-93
Симферополь (3652)67-13-56
Смоленск (4812)29-41-54

Сочи (862)225-72-31
Ставрополь (8652)20-65-13
Сургут (3462)77-98-35
Тверь (4822)63-31-35
Томск (3822)98-41-53
Тула (4872)74-02-29
Тюмень (3452)66-21-18
Ульяновск (8422)24-23-59
Уфа (347)22948 -12
Хабаровск (4212)92-98-04
Челябинск (351)202-03-61
Череповец (8202)49-02-64
Ярославль (4852)69-52-93

Киргизия (996)312-96-26-47 Казахстан (772)734-952-31 Таджикистан (992)427-82-92-69

Единый адрес для всех регионов: sap@nt-rt.ru || www.sklapan.nt-rt.ru